

fillderma*

Faltenfüllersystem



*Patent P. 200402558

Die erste kosmetische Alternative
zu Mikroinjektionen

professional use

Verabschieden Sie sich von Ihren Falten

say goodbye

- Wenn wir älter werden, nimmt die Menge an Collagen, Elastin und Glykosaminglykan in unserer Haut ab. Dies ist die Hauptursache für die Faltenbildung.
- Mikroinjektionen (Botulinumtoxin, Collagen, Hyaluronsäure, Polymilchsäure und andere Füllstoffe) sind schmerzhaft, müssen in zeitlichen Abständen ausgebessert werden und bringen Unannehmlichkeiten wie Rötung, Anschwellungen, allergische und granulomatöse Reaktionen etc. mit sich.

Was ist fillderma?

- Ein topisches System, mit dem Falten und Linien der Gesichtshaut geglättet und gefüllt werden.
- Eine einfache, schmerzfreie und sichere kosmetische Alternative zu Mikroinjektionen ohne Nebenwirkungen.
- Mit sofortigen und dauerhaften Ergebnissen.
 - Verringert die Länge und Tiefe von Falten und Runzeln.
 - Macht die Haut und Lippen voluminöser.
 - Erhöht den Feuchtigkeitsgehalt der Haut.

fillderma | ein Zwei-Phasen-System two-step system

step 1

Ölserum: Ölformel, die dehydrierte Kügelchen mit hydrophilen Eigenschaften (absorbieren große Wassermengen und speichern sie) enthält. (Schritt 1)

step 2

Aktivgel: Gel mit schnell absorbierter Flüssigkeit und Regenerationskomplex, das ein enzymatisches Peeling enthält (Proteasen des Bacillus ferment mit keratolytischer Wirkung), sowie Hyaluronsäure, Hydrocotylextrakt (Centella asiatica), lösliches Collagen, Harnstoff, süßen fermentierten Schwarztee, PAL-KTTKS und PAL-VGVAPG. (Schritt 2)

Wenn diese zwei Produkte miteinander vermischt werden, rehydrieren die anfangs dehydrierten Kügelchen zunehmend und beginnen sowohl das Wasser in dem Aktivgel als auch das Wasser, das aus der Haut verdunstet (transepidermaler Wasserverlust), aufzufangen.

Auf diese Weise nimmt das Volumen der Kügelchen zu, so dass sie "anschwellen", die Falten oder Linien füllen sich, Unebenheiten der Hautoberfläche werden geglättet und es kommt zu einem sofortigen Lifting-Effekt. Der Regenerationskomplex sorgt für die zunehmende Dicke der Epidermis, Dermis und des subkutanen Gewebes.



Wirkungsstufen:

fillderma verstärkt die Dicke der Epidermis, Dermis und des subkutanen Gewebes durch die kombinierte Wirkung der Inhaltsstoffe in verschiedenen Phasen.

fillderma Wirkungsstufe der aktiven Inhaltsstoffe

Stufe	Aktiv	Wirkung
Epidermis	Marine und pflanzliche dehydrierte Kügelchen Proteasen (Bacillus ferment) Harnstoff Hyaluronsäure HMW* Hyaluronsäure LMW*	Hydratation, sofortige Füllung Epidermale Erneuerung (Keratolyse) Hydratation Hydratation + Lifting-Effekt Hydratation + Füllung
Dermis	PAL-KTTKS Hydrocotylextrakt Lösliches Collagen Hyaluronsäure LMW PAL-VGVAPG	Regenerierung der dermalen Matrix Stärkere Collagensynthese Zunahme an Elastin Zunahme des GAG-Inhalts Hydratation Festigkeit
Hypodermis	Süßer fermentierter Schwarztee	Zunahme der Menge an Adipozyten Antiglykierung Reineres und klareres Hautbild

*HMW: High Molecular Weight: Hohes Molekulargewicht
*LMW: Low Molecular Weight: Niedriges Molekulargewicht

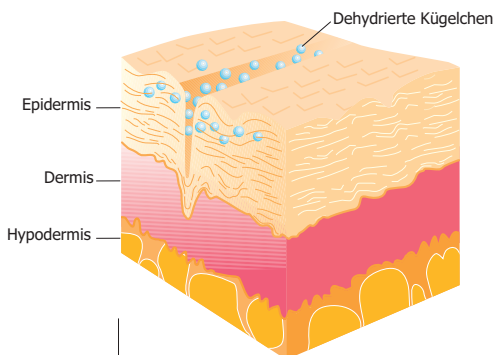
step 1 Ölserum



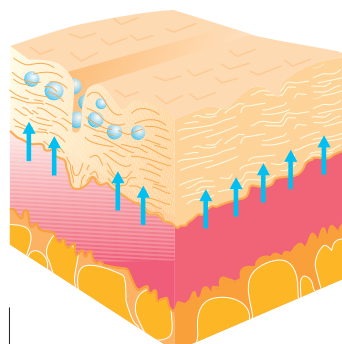
Eine Formel mit **Ölserum**, die **Kügelchen** aus marinen (Collagen und Chondroitinsulfat) und pflanzlichen Bestandteilen (Proteine aus Weizenkeimen) enthält.

- geringe Größe, < 100µm.
- Aufnahme und Speicherung großer Wassermengen.
- Hydratisierung und Förderung der Elastizität; filmbildende Eigenschaften.

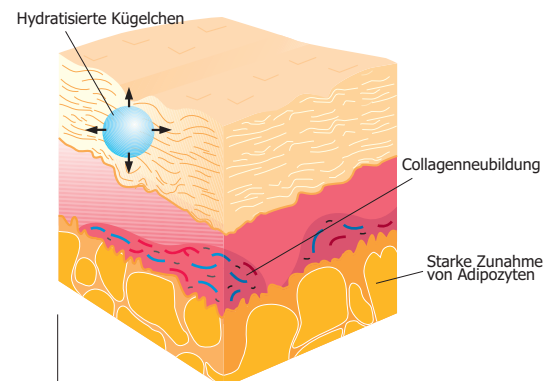
- Beim Auftragen auf die Haut wandern die Kügelchen in Mikrovertiefungen (Falten, Linien, Runzeln). Die Kügelchen treiben sofort auf, indem sie das aus der Haut verdunstende Wasser (transepidermalen Wasserverlust) aufnehmen, und erreichen ihr maximales Volumen, wenn sie das Wasser absorbieren, das aus den Inhaltsstoffen des **Aktivgels** stammt.
- Die aufgequollenen Kügelchen steigern das Volumen der kutanen Strukturen und glätten die Falten und Unebenheiten der Haut.
- Die verstärkte Hydratation der oberen Epidermis begünstigt zudem die Tiefenwirkung anderer aktiver Inhaltsstoffe. Diese feuchtigkeitsspendende Wirkung ist stärker als bei Glycerol.



- Die Kügelchen wandern in die Mikrovertiefungen und erreichen die obere Epidermis.



- Die Kügelchen rehydrieren, indem sie Wasser durch den transepidermalen Wasserverlust (TWL) und aus dem Aktivgel aufnehmen.
- Die Hydratation der Epidermis nimmt zu.



- **Faltenstiefe wird aufgrund folgender Faktoren reduziert:**
 - Anschwellen der Kügelchen.
 - Befüllung der oberen Epidermisschichten durch das zunehmende Volumen der Kügelchen.
 - Regenerierung der epidermalen, dermalen und hypodermalen Gewebe bedingt durch das Aktivgel.

Feuchtigkeitsspendende Wirkung

- In einem Experiment, bei dem gezeigt werden sollte, dass die dehydrierten Kügelchen Wasser speichern und aufnehmen können, nahmen diese innerhalb von nur 10 Minuten beträchtlich zu, nachdem sie mit einer Wasserlösung (Methylenblaufärbung) in Berührung gekommen waren.



- Es wurde eine Studie durchgeführt, bei der **fillderma Ölserum** auf die Haut der Vorderhand von 30 Versuchspatienten aufgetragen wurde. Die stripping technik wurde unter Verwendung von D-SQUAME-Klebstoff auf der Haut durchgeführt, bevor und nachdem das Serum aufgetragen wurde. Die aus den Proben erhaltenen Ergebnisse wurden eine Stunde, zwei und fünf Stunden nach der Anwendung untersucht. Die Resultate zeigten, dass **die Kügelchen während der ersten Stunde anfangen aufzutreiben und auch nach fünf Stunden noch in dem angeschwollenen Zustand blieben.**

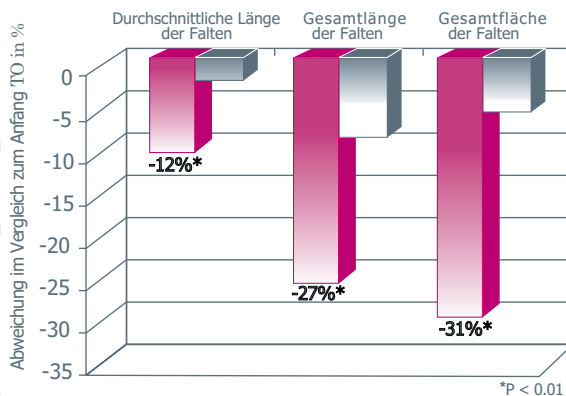
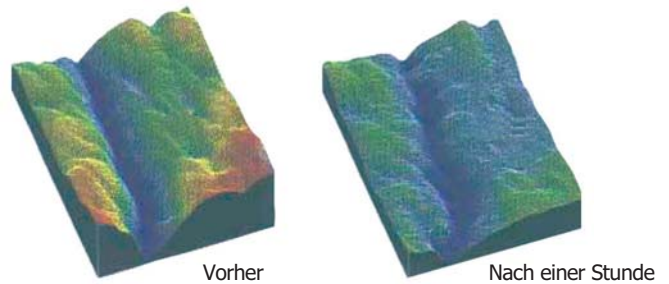


Angeschwollene Kügelchen auf der Haut (optisches Mikroskop).
1, 2 und 5 Stunden nach dem stripping mit D-SQUAME.

Sofortige Anti-Falten-Wirkung

In einer Doppelblindstudie wurde die Füllwirkung des fillderma Ölserums bewertet. Dieses Produkt wurde auf die Krähenfüße von 15 gesunden Freiwilligen im Vergleich zu einer Plazebo-Formel aufgetragen. Vor und eine Stunde nach der Anwendung wurden Silikonabdrücke von jedem Freiwilligen genommen.

Anti-Falten-Effekt des **fillderma Ölserums** vor und eine Stunde nach der Anwendung.



■ Füllung mit Kügelchen ■ Plazebo

Die Ergebnisse zeigten, dass das **fillderma Ölserum nach nur einer Stunde** zu einer beträchtlichen der Verminderung folgen Aspekte führte:

- **Durchschnittliche Länge der Falten: -12%**
- **Gesamtlänge der Falten: -27%**
- **Gesamtfläche der Falten: -31%**



Cremegel auf Wasserbasis, das einen Regenerationskomplex mit Wirkstoffen enthält.

Proteasen

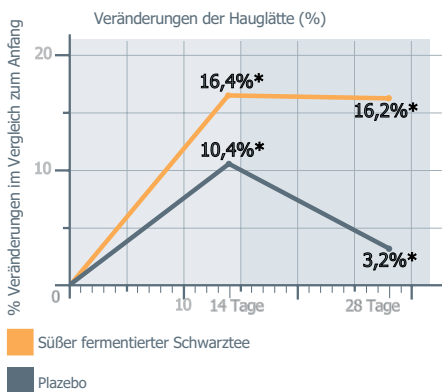
- Keratolytische Enzyme, die durch die Fermentierung des Bacillus ferment erhalten werden.
- Entfernen tote Zellen und stimulieren die Zellerneuerung, unterstützen die Bildung einer glatteren und jüngeren Haut.
- Verbessern die transepidermale Tiefenwirkung von aktiven Inhaltsstoffen.

Urea

- Feuchtigkeitsspendender, beruhigender und pflegender Inhaltsstoff.
- Rehydriert die toten Hautschichten.

Süßer fermentierter Schwarztee

- Lipofilling-Effekt.
- Sorgt für eine leuchtende, glatte und jünger aussehende Haut.
- Wichtige Antiglykierungswirkung, die den Schutz von Collagen und Elastin unterstützt, damit die Haut jünger bleibt.
- Sorgt für eine gesündere Hautfarbe: verringert den Olivton der Haut, verstärkt gleichzeitig den rosigen Farbton; sorgt für ein reineres und klareres Hautbild.
- Verringert die Mikrovertiefungen und kutane Unebenheiten.
- Nach 14 Tagen wird die Haut glatter.

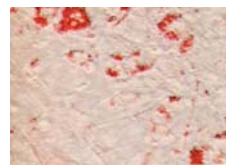


Stimulierung der Differenzierung bei den Adipozyten (in vitro)

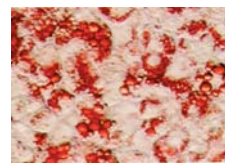
Auswertung der Wirkung von G3PDH* (Marker für die Reifung der Adipozyten von Fibroblasten) in Fibroblastenkulturen mittels eines Differenzierungssubstrats und 3% fermentiertem Schwarzteeextrakt.

Das Extrakt des fermentierten Schwarztees stimulierte die Differenzierung der Adipozyten und steigerte die Wirkung von G3PDH um 136%.

*Glyceraldehyd-3-Phosphat-Dehydrogenase: Enzym, das die Synthese des Fettgewebes steuert.



Kontrolle



Haut mit erhöhter Menge an Adipozyten (in vitro)

Hyaluronsäure (HA)

Natürliche Komponente des Organismus.

1. HA mit hohem Molekulargewicht

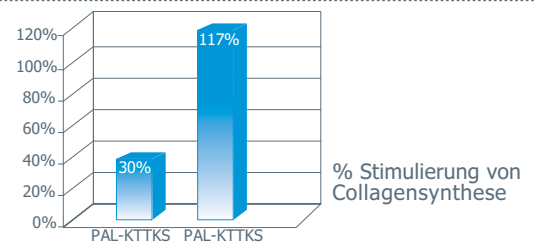
- Sorgt für eine maximale Hydratation der Haut und macht sie weich.
- Bildet einen Schutzfilm auf der Haut, der eine Dehydrierung verhindert.
- Macht die Haut sofort schöner.

2. HA mit niedrigem Molekulargewicht

- Ist feuchtigkeitsspendend und füllt die Epidermis.

PAL-KTTKS (Palmitoyl Pentapeptid-3)

- Stimuliert die Fibroblasten, so dass sie Moleküle im Bindegewebe, speziell Collagen, Fibronectin und Glykosaminoglykan aufbauen.
- Erneuert die dermale Matrix.
- Reduziert Sonnenflecken.
- Bekämpft die Alterserscheinung.
- Reduziert die Falten.



PAL-VGVAPG (Palmitoyl Oligopeptid)

- Elastinfragment
- Stimuliert die Fibroblasten, so dass sie Moleküle im Bindegewebe, speziell Elastin, aufbauen.
- Verleiht der Haut Festigkeit und Elastizität.

Hydrocotylextrakt (Centella asiatica)

- Verbessert die stimulierende Wirkung auf Collagen und GAGs von PAL-KTTKS.

fillderma und andere Anti-Falten-Behandlungen

Kann in Verbindung mit üblichen Behandlungsprodukten gegen Falten verwendet werden:
Vitamin C (**C-vit**), Glycolsäure (**Acglicolic**), DMAE (**Daeses**), Retinol (**Retises**),
Acetyl-Hexapeptid-3 (**BTSes**), **Ascises**, **Aposkin** etc.

fillderma und Mikroinjektionen

fillderma ist die perfekte Ergänzung zu Mikroinjektionen aus Botulinumtoxin, Collagen, Hyaluronsäure, autologem Fett und anderen Injektionen. Es verstärkt und verlängert die Wirkung dieser Füllstoffe und kann sofort im Anschluss an diese Verfahren verwendet werden.

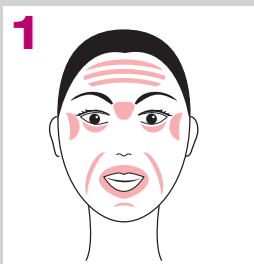
fillderma

fillderma und Falten im Lippenbereich

fillderma gibt den Lippen Volumen, hebt den roten Lippenbereich hervor und reduziert periorale Falten.

Gebrauchsanweisung: **fillderma** für den professionellen Einsatz

- Es wird empfohlen, ein oberflächliches Hautpeeling (**GlicoPeel**) oder eine Mikrodermabrasion vorzunehmen.
- Warten Sie 10 Minuten, bevor Sie das **fillderma Ölserum** auftragen, da die Haut völlig trocken sein muss.
- Die Anwendung von **fillderma** (**professioneller Einsatz**) sollte nach folgendem Muster erfolgen:



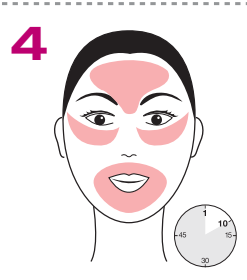
1. Klären Sie, an welchen Stellen im Gesicht **fillderma** aufgetragen werden soll.



3. Verteilen Sie das Produkt beim Auftragen flächig, indem Sie die Falten oder Linien mit dem Zeige- und Mittelfinger öffnen.



2. Tragen Sie eine kleine Menge von dem **fillderma Ölserum** durch sanftes, kreisförmiges Massieren im Uhrzeigersinn auf den Falten auf. Verwenden Sie keine großen Mengen von dem Produkt da die Inhaltsstoffe sonst nicht gut einziehen können.



4. Verteilen Sie das Produkt auch auf den angrenzenden Hautpartien.

5. Warten Sie ungefähr 10 Minuten und tragen Sie das **Aktivgel** auf denselben Partien auf, auf denen das **Ölserum** verwendet wurde (Abbildung 4). Das **Aktivgel** kann auch auf dem ganzen Gesicht angewendet werden.

Die Füllwirkung von **fillderma** setzt sofort ein und macht sich bereits innerhalb von 10 Minuten nach dem Auftragen bemerkbar.

- Für das endgültige Ergebnis tragen Sie eine Gesichtsmaske aus Polypropylen auf (**Propimask Collagen Booster** oder **Propimask Vitamin C**).

 **fillderma**
home use treatment

Zu Beginn werden für die ersten 45 bis 60 Tage zwei Anwendungen am Tag empfohlen. Anschließend erfolgt die Hauptbehandlung mit einer (nächtlichen) Anwendung pro Tag während 3 Monaten. Danach werden 2-3 Anwendungen pro Woche empfohlen. Die endgültigen Ergebnisse werden nach 2 Monaten erzielt. Der Patient sollte das Produkt nach den gleichen Schritten auftragen, die zu **fillderma für den professionellen Einsatz** aufgeführt sind.



Lippensfüllendes System

step 1 | Lip Balm (15 ml)

step 2 | Aktivcreme (15 ml)



Ergebnisse



Vorher Nacher



Nachher Nacher



Knicke füllendes System

step 1 | Ölserum (10 ml)

step 2 | Aktivgel (30 ml)



Vorher



Nachher



Vorher



Nachher

Inhaltsstoffe

step 1 Ölserum

CYCLOMETHICON, AQUA (WASSER), CYCLOPENTASILOXAN, PEG/PPG-19/19 DIMETHICON, PENTAERYTHRITYL-TETRAISOSTEARAT, HYDROLYSIERTES WEIZENPROTEIN, NATRIUMCHONDROITINSULFAT, SILICA DIMETHYL SILYLAT, BUTYLENGLYKOL, PHENOXYETHANOL, ATELOCOLLAGEN, PROPYLPARABEN, METHYLPARABEN, BUTYLPARABEN, ETHYLPARABEN.

step 2 Aktivgel

AQUA (WASSER), SACCHAROMYCES/XYLINUM SCHWARZTEEFERMENT, GLYZERIN, GLYCERYL POLYMETHACRYLAT, PENTYLENGLYKOL, HARNSTOFF, ISOSTEARYL ISOSTEARAT, PROPYLENGLYKOL, BUTYLENGLYKOL, CYCLOPENTASILOXAN, PEG-8, CENTELLA ASIATICA EXTRAKT, LÖSLICHES COLLAGEN, HYDROXYETHYLCELLULOSE, DIMETHICONOL, C13-14 ISOPARAFFIN, NATRIUMHYALURONAT, PALMITOYL-PENTAPEPTID-3, PENTAPEPTIDE-3, BACILLUS FERMENT, LAURETH-7, DISODIUM EDTA, PALMITOYL OLIGOPEPTIDE, POLYSORBATE 20, POLYACRYLAMIDE, CARBOMER, GERANIOL, HYDROXYCITRONELLAL, TRIETHANOLAMIN, AMYL CINNAMAL, LINALOOL, POTASSIUM SORBAT, O-CYMEN-5-OL, PHENOXYETHANOL, METHYLPARABEN, ETHYLPARABEN, BUTYLPARABEN, PROPYLPARABEN, PARFÜM (FRAGRANCE).



Vorher



Nachher

References

- Pieper JS, Oosterhof A et al. Preparation and characterization of porous crosslinked collagenous matrices containing bioavailable chondroitin sulphate. *Biomaterials* 1999; 20: 847-58.
- Servaty R, Schiller J et al. Hydration of polymeric components of cartilage-an infrared spectroscopic study on hyaluronic acid and chondroitin sulfate-. *Int J Biol Macromol.* 2001; 28: 121-127.
- Pierard GE, Lapiere M. Skin in dermatosparaxis. Dermal microarchitecture and biomechanical properties. *J Invest Dermatol.* 1976; 66: 2-7.
- Daly CH, Odland GF. Age-related changes in the mechanical properties of human skin. *J Invest Dermatol.* 1979; 73: 84-87.
- Daly CH. Biomechanical properties of dermis. *J Invest Dermatol.* 1982; 79 Suppl 1: 17s-20s.
- Loden M. Urea-containing moisturizers influence barrier properties of normal skin. *Arch Dermatol Res.* 1996; 288: 103-107
- Swanbeck G. Urea in the treatment of dry skin. *Acta Derm Venereol Suppl (Stockh).* 1992; 177: 7-8.
- Sunilkumar, Parameshwaraiah S, Shivakumar HG. *Evaluation of topical formulations of aqueous extract of Centella asiatica on open wounds in rats.* *Indian J Exp Biol.* 1998 Jun; 36(6): 569-72.
- Nagakawwa et al, 2002-07-24. Protective activity of green tea against free-radical and glucose-mediated protein damage. *J Agric Food Chem,* Apr 10, 50 (8), p 2418.
- Negrel et al, 1989. Prostacyclin as a potent effector of adipose cell differentiation. *Biochem J,* 257, p399.
- Yamauchi et al, 1998. Aging and cross-linking of skin collagen. *Biochem Biophys Res Commun.,* April, 152, (2), p898.
- Uitto J, Paul JL, Brockley K, Pearce RH, Clark JG. Elastic fibers in human skin: quantitation of elastic fibers by computerized digital image analyses and determination of elastin by radioimmunoassay of desmosine. *Lab Invest.* 1983 Oct; 49(4): 499-505.
- Narayanan AS, Page RC. Biochemical characterization of collagens synthesized by fibroblasts derived from normal and diseased human gingiva. *J Biol Chem.* 1976 Sep 25; 251(18): 5464-71.
- Hsu-Wong S, Katchman SD, Ledo I, et al. Tissue-specific and developmentally regulated expression of human elastin promoter activity in transgenic mice. *J Biol Chem.* 1994 Jul 8; 269(27): 18072-5.



MEDIDERMA Germany
Hauffstrasse 8, D-73441 Bopfingen
www.mediderma.de • Email: info@mediderma.de
Tel : +49 7362 922 468 Fax: +49 7362 922 467

SeSDERMA USA INC.
22 Lenox Pointe, Atlanta, GA 30324, USA
Tel.: (1) 404 846 2044. Fax: (1) 404 846 2045
Customer line: (1) 800 796 0996
www.medidermausa.com
e-mail: info@medidermausa.com

SeSDERMA PORTUGAL
Rua Ildio Sardoieira, 47
4400-107 VILA NOVA DE GAIA
Atendimento ao cliente: (351) 223 760 402
SeSDERMA COLOMBIA
Carrera 49 C. 79-81 BARRANQUILLA - Colombia
Atención al cliente: (57) 33 68 78 05
e-mail: sescol1@celcaribe.net.co

